

ГЕОГРАФИЧЕСКИЙ ДИКТАНТ РЕСПУБЛИКИ КОММУНИКАЦИИ



Февраль 2020 г.



2020 Географический диктант Республики Коми



2020 Географический диктант Республики Коми



Часть 1



2020 Географический диктант Республики Коми



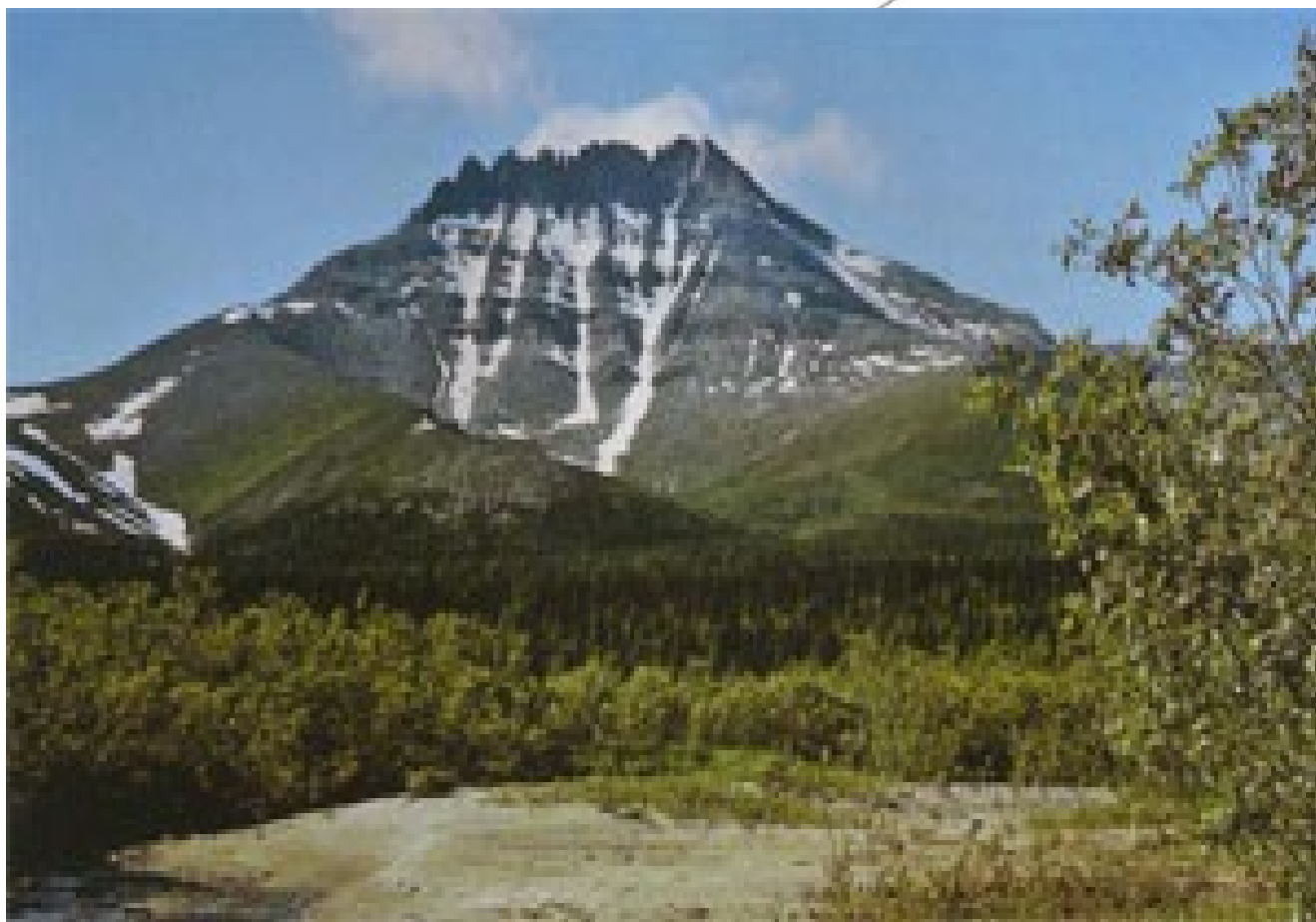
Вопрос № 1

2 декабря 2019 г. в программе «Доброе утро» на Первом канале был показан сюжет о населенном пункте, одержавшим победу во всероссийском конкурсе на самое оригинальное и смешное название среди 100 претендентов. Этот населенный пункт расположен в Республике Коми. Каково его название?

- а) Коровий Ручей
- б) Окунев Нос
- в) Сивая Маска
- г) Мутный Материк



2020 Географический диктант Республики Коми



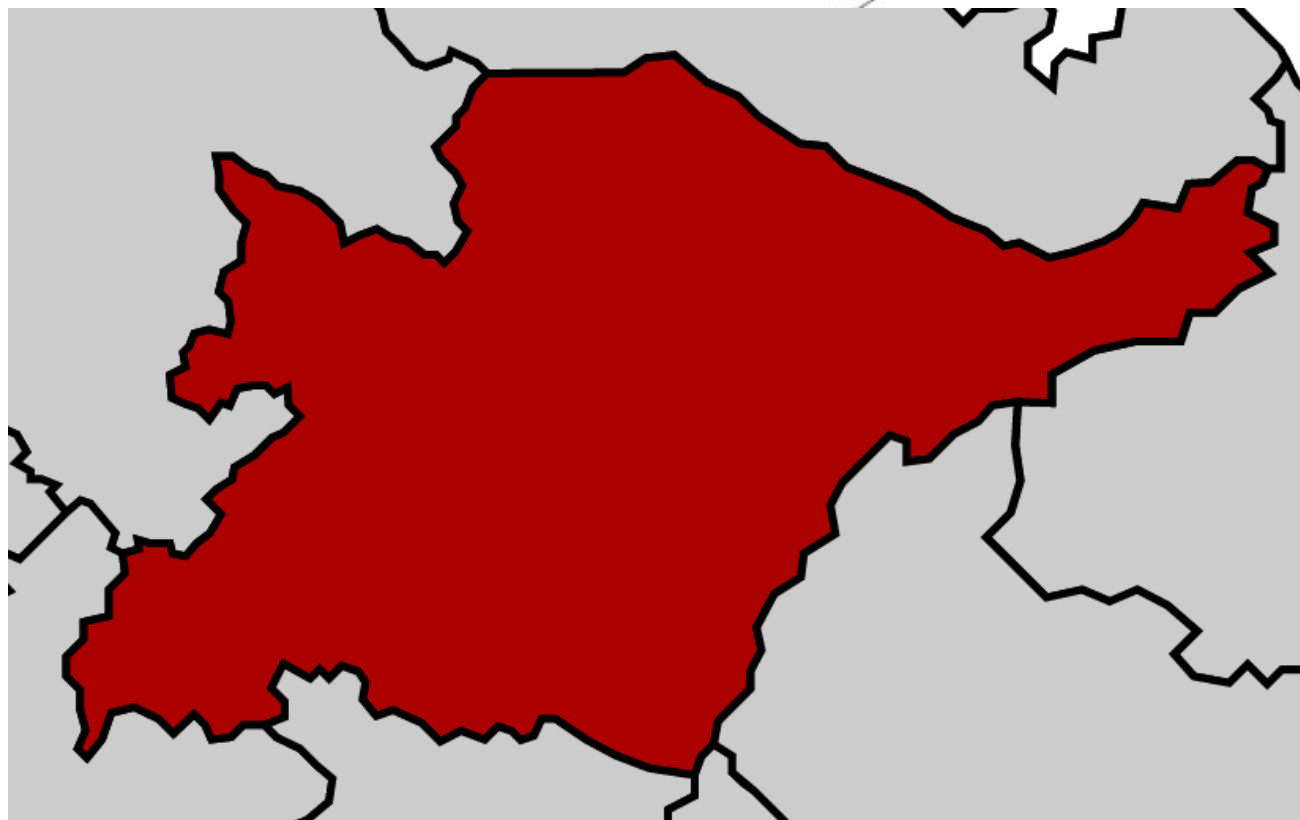
Вопрос № 2

Эта оригинальная гора, расположенная на Приполярном Урале, по-ненецки называется «Манарага». Как звучит ее название в переводе на русский язык?

- а) Спина дракона
- б) Медвежья лапа
- в) Рыбий хребет
- г) Скалистая вершина



2020 Географический диктант Республики Коми



Вопрос № 3

Республика Коми граничит с семью субъектами Российской Федерации. Общая протяженность границ Республики Коми составляет 4415 км. Наиболее протяженную границу республика имеет с Архангельской областью (1300 км). А с каким регионом граница **наименее** протяженная?

- а) Пермский край
- б) Тюменская область
- в) Челябинская область
- г) Свердловская область



2020 Географический диктант Республики Коми

Вопрос № 4

В лесах Республики Коми, которыми покрыто 87,2% ее территории, произрастает 8 видов хвойных и 20 видов лиственных пород. Укажите основную лесообразующую породу Республики Коми, на долю которой приходится более 56% площади лесов

- а) Сосна
- б) Ель
- в) Лиственница
- г) Береза





2020 Географический диктант Республики Коми



Вопрос № 5

Как известно, многие города Республики Коми возникли на базе открытых крупных запасов полезных ископаемых. Как называется город Республики Коми, основанный позже остальных, и являющийся сейчас крупным центром нефтедобычи?

- а) Печора
- б) Ухта
- в) Сосногорск
- г) Усинск

2020

Географический диктант Республики Коми



Вопрос № 6

Республика Коми известна богатыми запасами каменного угля, нефти и газа. Но кроме того, республика – один из немногих регионов России, на территории которого имеются значительные залежи этого ценного сырья для производства алюминия, и единственный регион, где возможна его добыча открытым способом. О каком полезном ископаемом идет речь?

- а) Анатит
- б) Гематит
- в) Боксит
- г) Барит

2020

Географический диктант Республики Коми

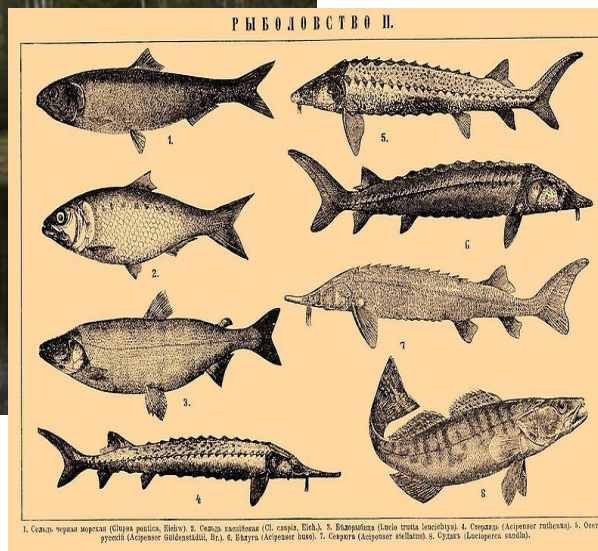


Вопрос № 7

22 апреля 1949 года было принято постановление Совета Министров РСФСР организовать при Печоро-Илычском заповеднике опытную ферму для изучения перспектив одомашнивания этого животного. Она стала первой в мире Ферма существует до настоящего времени и находится в поселке Якша Троицко-Печорского района, а изображение этого животного украшает герб района. О каком животном идет речь?

- а) Северный олень
- б) Лось
- в) Овцебык
- г) Медведь

2020 Географический диктант Республики Коми



Вопрос № 8

В 1822 г. было завершено строительство Северо-Екатерининского канала, соединяющего бассейны рек Кама и Вычегда и задуманного как эффективный путь доставки сибирских товаров в Архангельский порт. Какая рыба появилась, а бассейне р. Вычегда после его сооружения?

- а) Стерлядь
- б) Осетр
- в) Белуга
- г) Севрюга



2020 Географический диктант Республики Коми



Вопрос № 9

Всем известные столбы выветривания своим видом напоминающие скульптуры с острова Пасхи, были святым местом для язычников. Расположены они на плато Маньпупунер на территории Печоро-Илычского заповедника. В какой части Уральских гор находится это плато?

- а) Полярный Урал
- б) Приполярный Урал
- в) Северный Урал
- г) Средний Урал



2020 Географический диктант Республики Коми



Вопрос № 10

Это село расположено на левом берегу р. Вычегды. Название означает «возвышенность, гора у озера Кэртты». С ним связана легенда о Көрт Айке – железном человеке. Какое это село?

- а) Керчомья
- б) Керес
- в) Корткерос
- г) Кебанъель



2020 Географический диктант Республики Коми



Вопрос № 11

В одном из районов Республики Коми имеется группа озёр, сохранивших чистоту своих вод. Это неизученные озёра Донты и Кадам. На самом деле они были частью огромного водоема ледниковых времен, древнего моря, и поэтому называются «реликтовыми». В каком районе они находятся?

- а) В Корткеросском
- б) В Усть-Куломском
- в) В Троицко-Печорском.
- г) В Удорском

2020

Географический диктант Республики Коми

Вопрос № 12

Перед Вами гербы города Сыктывкара. Первый герб был Высочайше утверждён 2 (13) октября 1780 года императрицей Екатериной II вместе с другими гербами Вологодского наместничества - в год получения Усть-Сысольском статуса уездного города. С той поры герб менялся несколько раз, но на нём всегда был изображен медведь. Почему изображение медведя появилось на гербе?

- а) Медведь – символ силы и власти.
- б) Предполагалось, что изображение медведя будет «оберегать» город.
- в) В окрестностях города водилось немало этого зверя.
- г) До основания города у людей, населявших эту местность, существовал культ медведя как священного животного.





2020 Географический диктант Республики Коми

Вопрос № 13

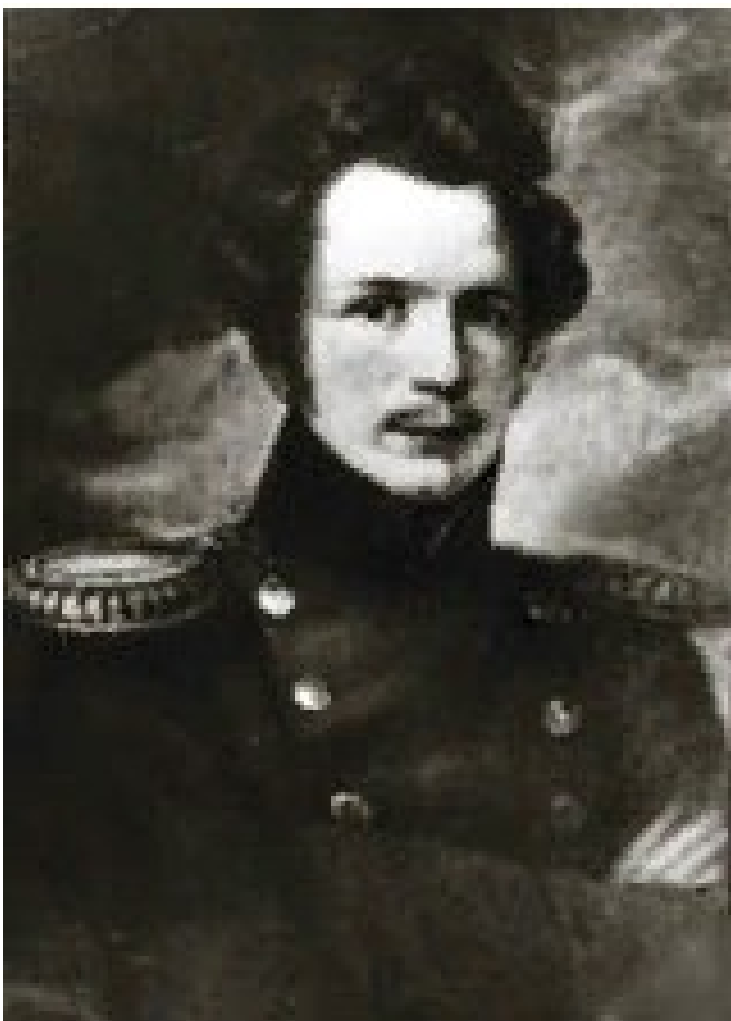
1 декабря 1955 года Президиум Верховного Совета РСФСР утвердил Указ об образовании в Коми АССР города Ижма. В 1957 году город был переименован и получил современное название. Какое?

- а) Усть-Ижма
- б) Сосногорск
- в) Микунь
- г) Вуктыл



2020

Географический диктант Республики Коми



Вопрос № 14

Перед Вами портрет выдающегося географического исследователя, сына известного путешественника и ученого, который провел 9 экспедиций в Печорском крае, составил первую научно обоснованную карту края. За успехи в экспедициях был награжден орденом Святого Владимира 4-й степени, а за книгу «Научные наблюдения при поездке в Печорский край в 1843 году» стал лауреатом Демидовской премии. Кто изображен на портрете?

- а) И.И. Лепехин
- б) А.А. Кейзерлинг
- в) В. Н. Латкин
- г) П.И. Крузенштерн



2020 Географический диктант Республики Коми

Вопрос № 15

Северный полярный круг находится на широте $66^{\circ}33'44''$ к северу от экватора и пересекает Республику Коми. По территории какого муниципального образования **не** проходит Северный полярный круг?

- а) МО МР «Усть-Цилемский»
- б) МО МР «Ижемский»
- в) МО ГО «Усинск»
- г) МО ГО «Инта»





2020 Географический диктант Республики Коми



2020 Географический диктант Республики Коми



Вопрос № 16

На территории Республики Коми встречается много типов почв, но для тундры основным типом почв является следующий (на фото). Какие почвы наиболее характерны для тундровой зоны Республики Коми?

- а) тундрово-болотистые
- б) глеево-подзолистые
- в) тундрово-глеевые
- г) тундрово-подзолистые



2020 Географический диктант Республики Коми



Вопрос № 17

Вскоре после образования Коми автономной советской социалистической Республики были утверждены ее государственные символы – флаг и герб. В каком году была образована Коми АССР?

Р.С.Ф.С.Р.
R.S.F.S.R.
КОМИ А.С.С.Р.
КОМІ А.С.С.Р.

- а) 1921
- б) 1936
- в) 1938
- г) 1954



2020 Географический диктант Республики Коми



Вопрос № 18

На северо-западных склонах Полярного Урала в Республике Коми берет начало река, прозванная оленеводами «Река торосов». Несмотря на совсем небольшую протяженность (257 км), река имеет весьма большое значение в географии. Так, по ней проходит граница Республики Коми, Ямало-Ненецкого автономного округа и Ненецкого автономного округа. А известное море Северного Ледовитого океана получило свое современное название по названию этой реки. Как она называется?

а) Уса; б) Собь; в) Кара; г) Лемва





2020 Географический диктант Республики Коми



Вопрос № 19

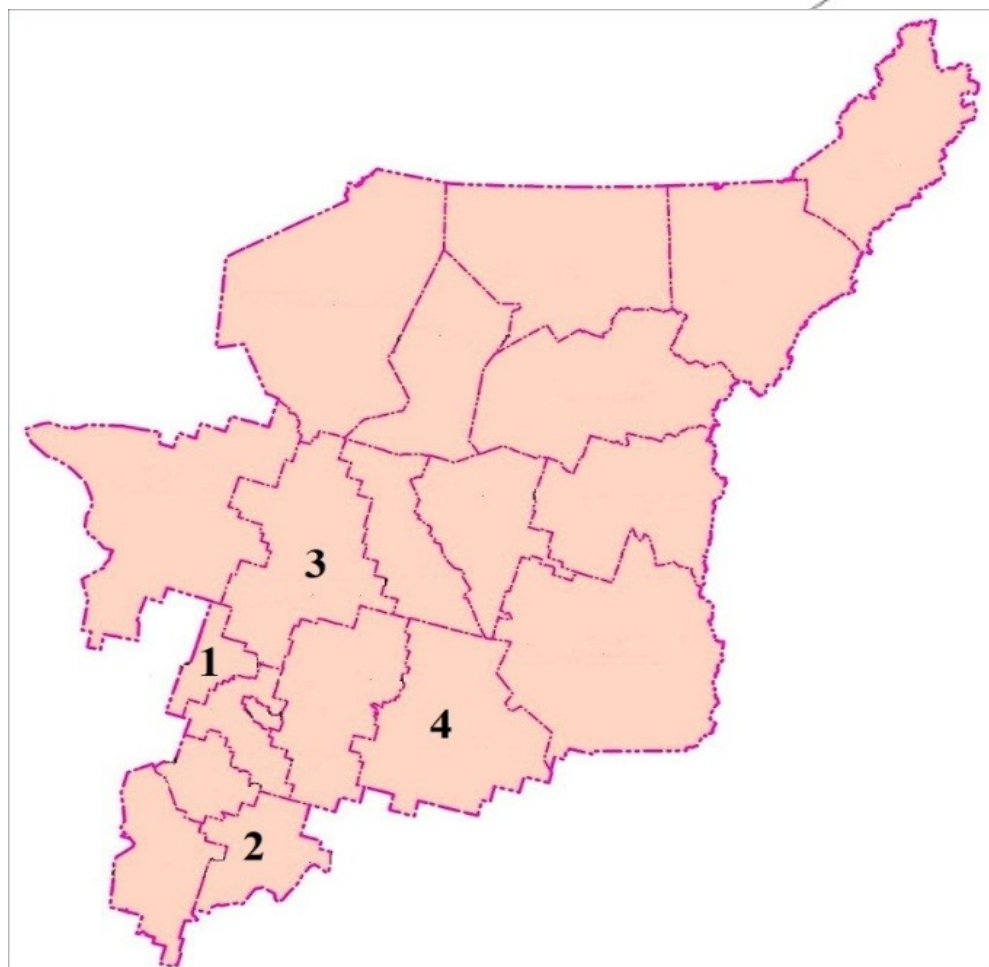
31 декабря 1978 г. на территории современной Республики Коми была зафиксирована самая низкая температура воздуха в Европе за всю историю наблюдений ($-58,1^{\circ}\text{C}$). Укажите место, где находилась метеостанция, на которой был зарегистрирован этот погодный рекорд

- а) Петрунь
- б) Верхний Усть-Щугор
- в) Харута
- г) Воркута

| 1978 | | | | | | | | | | | | | |
|-------------------------|-------|-------|-------|-------|------|------|------|------|------|-------|-------|-------|-------|
| Показатель | Янв. | Фев. | Март | Апр. | Май | Июнь | Июль | Авг. | Сен. | Окт. | Нояб. | Дек. | Год |
| Средняя температура, °C | -27,9 | -26,9 | -22,8 | -15,4 | -1,5 | 10,6 | 14,6 | 10,6 | 2,7 | -11,7 | -21,9 | -28,3 | -11,6 |
| Абсолютный минимум, °C | -56,9 | -55 | -50,8 | -38,1 | -24 | -6 | -2,5 | -6,6 | -18 | -35,8 | -48,8 | -58,1 | -58,1 |



2020 Географический диктант Республики Коми



Вопрос № 20

Территория Республики Коми разделена на 6 городских округов и 12 муниципальных районов. Какие районы и в какой последовательности отмечены номерами на карте?

- а) Княжпогостский, Сыктывдинский, Удорский, Усть-Куломский.
- б) Усть-Вымский, Койгородский, Княжпогостский, Усть-Куломский
- в) Удорский, Корткеросский, Сысольский, Троицко-Печорский
- г) Сыктывдинский, Прилузский, Усть-Вымский, Корткеросский

2020

Географический диктант Республики Коми



Вопрос № 21

Одним из символов Республики Коми является северный олень. Его изображение встречается на гербах ряда городов и районов Республики. До сих пор для жителей Крайнего Севера олень является единственным домашним животным, с которым связана их жизнь и благосостояние. Распространен также дикий северный олень, внесенный в Красную книгу Республики Коми. Какая особенность отличает северного оленя от других видов оленей?

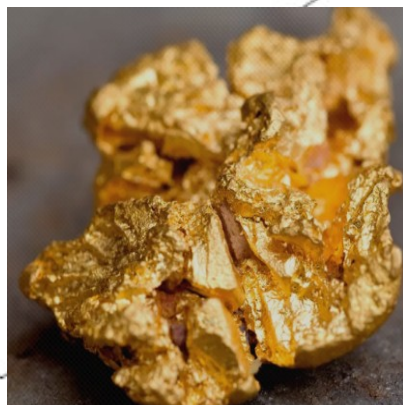
- а) Самки северного оленя по размерам как правило больше самцов
- б) Рога вырастают не только у самцов, но и у самок северного оленя
- в) Северный олень никогда не сбрасывает рога
- г) Северный олень не умеет плавать

2020 Географический диктант Республики Коми

Вопрос № 22

Всем известно, что в недрах Республики Коми содержатся запасы ценных благородных металлов. Большинство из них являются или могут являться объектами добычи. Укажите благородный металл, действующих или перспективных месторождений которого нет в Республике Коми

- а) Серебро
- б) Золото
- в) Платина
- г) Палладий





2020 Географический диктант Республики Коми

Вопрос № 23

Эта пещера - геологический и археологический памятник, открытый в 1960 г. и расположенный на территории Печоро-Илычского заповедника. Является верхнепалеолитической стоянкой древнего человека. В результате археологических исследований здесь найдены многочисленные кости ископаемых плейстоценовых животных. Пещера является самой крупной на Печорском Урале, с общей длиной доступных для осмотра ходов в 480 метров. Каково ее название?



- а) Медвежья пещера б) Эшмесская пещера в) Канинская пещера г) Кунгурская пещера

2020

Географический диктант Республики Коми



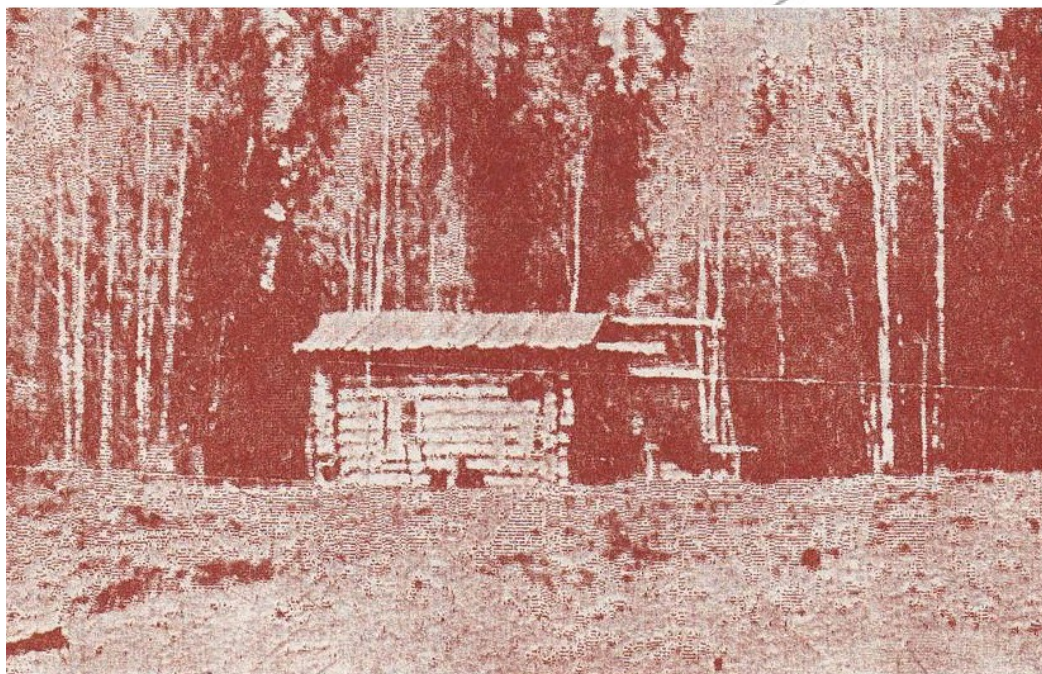
Вопрос № 24

В лесах Республики Коми насчитывается около 90 видов съедобных грибов. Большинство из них широко распространены, однако есть и редкие виды. Так по причине интенсивного уничтожения мест его произрастания, в Красную книгу Республики Коми внесен изображенный на фотографии гриб, весьма распространенный в других регионах России. Укажите, каково название этого гриба?

- а) Масленок белый
- б) Строчок осенний
- в) Подосиновик желто-бурый
- г) Белый гриб березовый



2020 Географический диктант Республики Коми



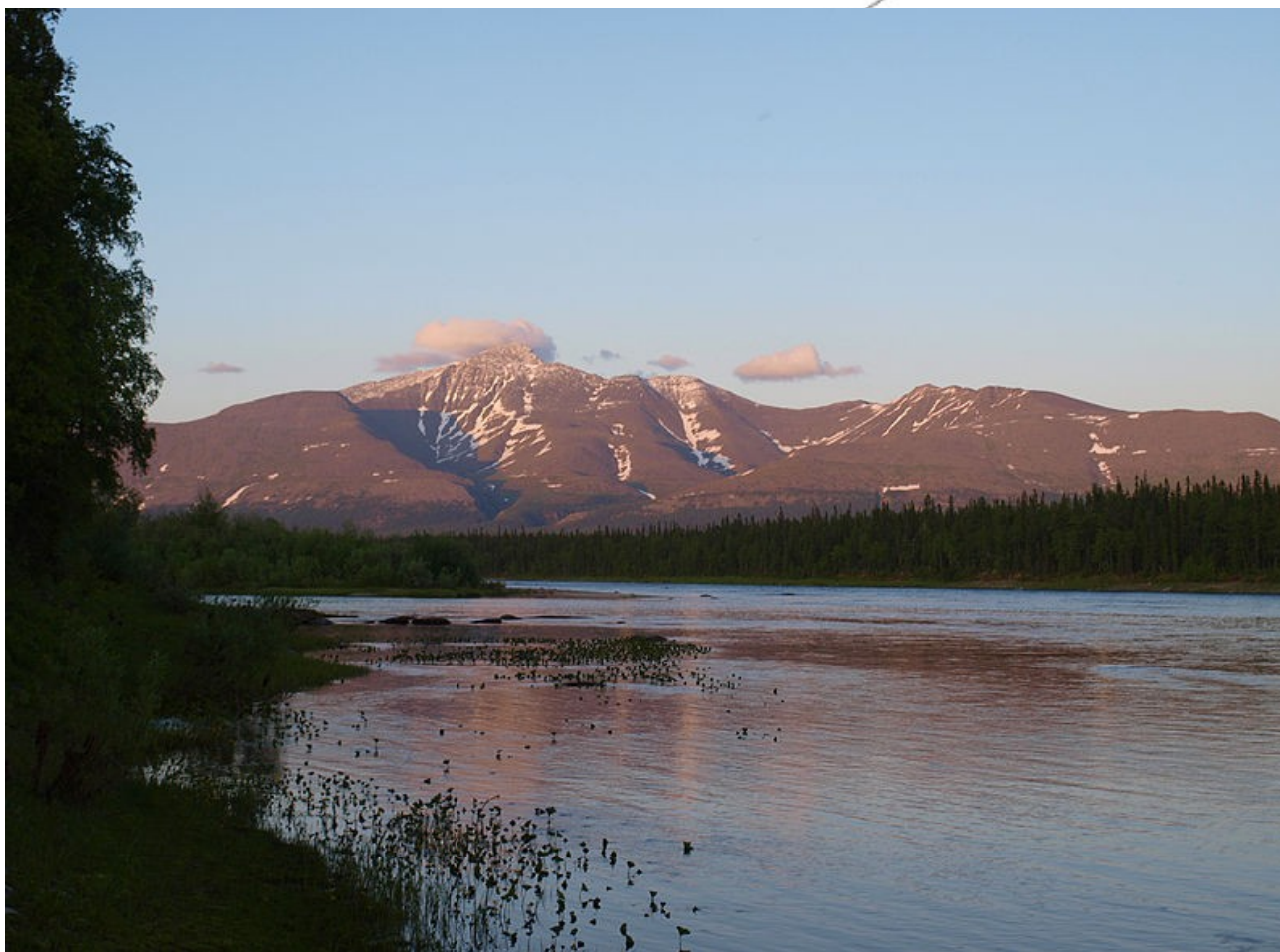
Вопрос № 25

Задолго до открытия и освоения нефтяных и газовых месторождений на территории современной Республики Коми существовал и развивался горнопромышленный промысел. Какой из перечисленных промыслов был основан первым?

- а) Выварка соли на месторождениях под Сереговской горой (Сереговский солеваренный завод)
- б) Добыча и обработка точильного камня на Печорской брусяной горе (Точильная гора)
- в) Добыча медной руды и выплавка меди на Цилемских рудниках
- г) Добыча железной руды и производство чугуна и стали, а также изделий из них на Ньючимском чугунолитейном заводе



2020 Географический диктант Республики Коми



Вопрос № 26

Эта гора долгое время считалась высочайшей вершиной Северного Урала. Каково ее название, которое с языка коми переводится «Гнездо ветров»?

- а) Пайер.
- б) Пай-хой
- в) Тельпос-из
- г) Харнаурды-Кеу



2020 Географический диктант Республики Коми

Вопрос № 27

Перед Вами портрет ученого, исследователя Печорского края. Он организовывал экспедиции в Большеземельскую тундру, открыл гряду Чернышева, собрал образцы горных пород Тимана, составил словарь русско-коми-ненецкого языков. Впервые внедрил земледелие в Печорском крае. В 1911 г. при поддержке премьер-министра России П.А. Столыпина организовал и возглавил сельскохозяйственную опытную станцию в Усть-Цильме, которая существует по сей день и носит имя ее основателя.

- а) А.В. Журавский; б) М.Г. Сведомский
в) В.В. Политов; г) А.Н. Шляхтин





2020 Географический диктант Республики Коми



Вопрос № 28

Печора – одна из крупнейших рек Европейского Севера. Ее длина – 1809 км. На берегах Печоры издавна основывались поселения. Сегодня на Печоре расположены административные центры ряда муниципальных образований Республики Коми: г. Печора (1), г. Вуктыл (2), с. Усть-Цильма (3), пгт. Троицко-Печорск (4)

Расположите эти населенные пункты в порядке их местонахождения от истока реки Печора к устью.

- а) 2,1,3,4 б) 1,3,4,2 в) 3,1,2,4 г) 4,2,1,3.

2020 Географический диктант Республики Коми



Вопрос № 29

Пион уклоняющийся – очень красивое многолетнее травянистое растение, высота которого не превышает одного метра. В народной медицине используются только корни, из которых изготавливают различные настойки. Корень используют для лечения разных заболеваний, а именно: язвы, гастрита, подагры и др. В Республике Коми встречается на Тимане, в верхнем течении рек Печора и Илыч. Растение занесено в Красную книгу Республики Коми. Каково народное название этого растения?

- а) Иван-да-марья б) Марьин корень в) Розовый корень г) Марьин чертополох



2020 Географический диктант Республики Коми



Вопрос № 30

В.В. Путин неоднократно посещал Республику Коми: в 2006 году в качестве Президента России и в 2010 г., будучи Председателем Правительства России. Однако известно, что впервые он приехал в нашу республику в 1972 г. в составе студенческого стройотряда «Фемида» Ленинградского государственного университета. Отряд занимался ремонтом домов, вырубкой просеки для строительства ЛЭП. Студент юридического факультета ЛГУ В. Путин по окончании работ получил удостоверение плотника 4 разряда. В каком районе работал стройотряд «Фемида», в составе которого трудился будущий Президент России В.В. Путин?

- а) Коркеросский; б) Усть-Вымский; в) Ижемский; г) Усть-Куломский

ГЕОГРАФИЧЕСКИЙ ДИКТАНТ РЕСПУБЛИКИ КОММУНИКАЦИОННЫЕ КОММУНИКАЦИИ



Февраль 2020 г.